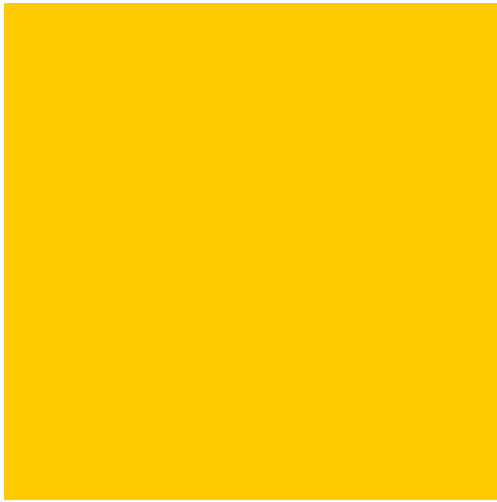


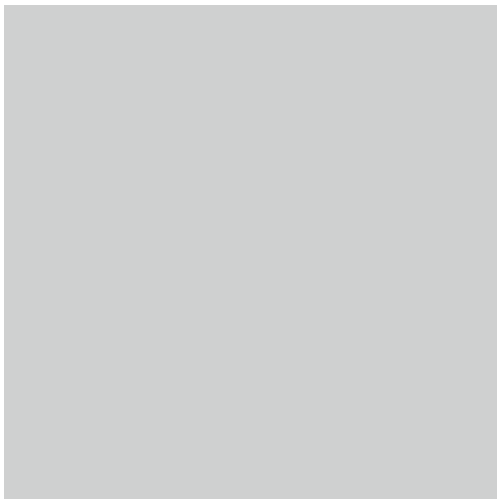


ГОРНЫЕ  
ТЕХНОЛОГИИ



# КАТАЛОГ

дробильно-сортировочного оборудования





Конкурентные преимущества

# Keestrack



Для максимально эффективного решения задач, поставленных клиентом, необходим профессиональный подход к выбору поставляемого оборудования, которое должно быть технологичным, высокопроизводительным и надежным

Именно поэтому мы можем рекомендовать нашим партнерам оборудование Keestrack



Все дробильно-сортировочное оборудование данной марки разрабатывается и производится на собственных производственных площадках Keestrack и проходит многоэтапную систему контроля качества

Отличительной особенностью марки является не только высокая производительность и эффективность работы, но также – простота и безопасность в обслуживании

Кроме того, основные узлы и агрегаты для установок Keestrack всегда в наличии на производственных площадках производителя, что заметно снижает сроки поставок запасных частей и комплектующих, а в конечном счете – минимизирует простой и экономические потери клиента



## Преимущества марки

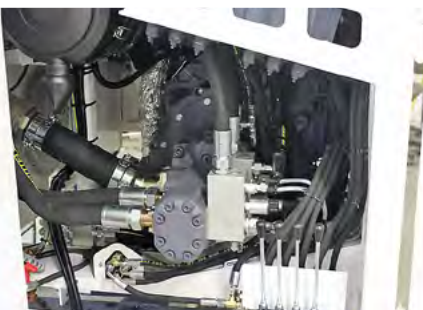
Использование стальных гидравлических шлангов стандартной длины



Профессиональное качество сварных швов



Собственное производство важнейших элементов конструкции



Легкий доступ ко всем заменяемым узлам и агрегатам



Электрический кабель армирован стальным покрытием



Профессиональное качество покраски

## УДОБСТВО И БЕЗОПАСНОСТЬ ИСПОЛЬЗОВАНИЯ – ОДНО ИЗ ПРИОРИТЕТНЫХ НАПРАВЛЕНИЙ ПРИ РАЗРАБОТКЕ УСТАНОВОК



25% экономия топлива достигается за счет применения клапана давления, регулирующего скорость в зависимости от нагрузки



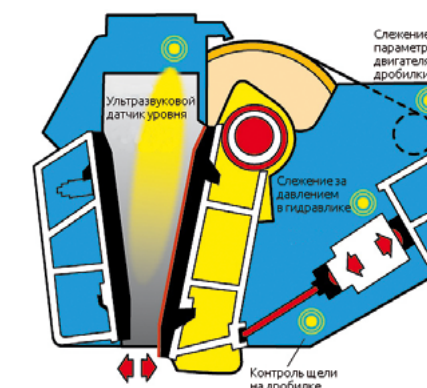
Ширина стандартных проходов составляет 600 мм



Понятная схема для монтажа и управления гидравлическим приводом

**Non-Stop System (NSS)** – используется на щековых дробилках для гарантии непрерывности процесса дробления и защиты дробилки от недробимых тел

Если недробимый кусок попадает в дробильную камеру, то щеки автоматически открываются и происходит самосбрасывание недробимого куска, после чего щель возвращается в исходное положение





## Щековая дробильная установка

# Giove



### Область применения

- Гранит, базальт и большинство пород средней и высокой степени прочности
- Переработка строительных отходов, бетона и железобетона
- Первичное дробление
- Переработка строительного мусора
- Разработка карьеров
- Гравий
- Уголь

Транспортное положение:  
14240 x 3000 x 3350 мм

Рабочее положение:  
15910 x 7100 x 4000 мм

Вес без опций:  
49,5 тонн

### Свойства и преимущества

- Система Non-Stop гарантирует непрерывность процесса дробления
- Гидравлическая система регулировки ширины загрузочной щели (CSS)
- Полностью автоматизированная система подачи материала
- Наличие грохота предварительной сортировки позволяет снизить износ рабочих поверхностей и повысить качество производимого материала
- Надежная и рациональная конструкция с удобным доступом к узлам и механизмам для их обслуживания, ремонта и замены изнашивающихся частей
- Относительно небольшой вес и компактные транспортные размеры
- Низкая высота загрузки
- Нет необходимости в использовании опор под бункером
- Быстрый запуск и ввод в эксплуатацию
- Качественное дробление и сортировка при низких затратах

#### Бункер-питатель с гидравлически складываемыми стенками

Объем	6 м <sup>3</sup>
Высота загрузки	3855 мм

#### Вибропитатель с предварительным грохотом

Полотно вибрационного питателя	2415 x 925 мм
Двухдековый грохот предварительной сортировки	1620 x 965 мм

#### Боковой конвейер\*

Длина x ширина	6000 x 650 мм
Высота разгрузки	2630 мм

#### Щековая дробилка

Приемное отверстие	1100 x 800 мм
Размер выходной щели	75-175 мм
Максимальный размер куска	до 650 мм
Производительность	до 420 т/ч
Вес	19000 кг

#### Главный конвейер

Длина x ширина	12300 x 1200 мм
Высота разгрузки	4000 мм

#### Гусеничное шасси

Длина x ширина	4200 x 2995 мм
Ширина трака	500 мм

#### Двигатель

Дизель-гидравлический

#### Управление

Комплектуется визуализированной системой автоматки

\* рекомендуемая опция

### Доступные опции

1. Магнитный сепаратор для удаления железосодержащих примесей
2. Рабочее освещение
3. Пульт радиуправления
4. Гидравлически складываемый боковой конвейер
5. Водяной насос с гидроприводом для системы пылеподавления
6. Система пылеподавления
7. Увеличенный объем бункера 7 м<sup>3</sup>





## Щековая дробильная установка

# Apollo



### Область применения

- Гранит, базальт и большинство пород средней и высокой степени прочности
- Переработка строительных отходов, бетона и железобетона
- Первичное дробление
- Переработка строительного мусора
- Разработка карьеров
- Гравий
- Уголь

Транспортное положение:  
15820 x 2550 x 3300 мм

Рабочее положение:  
15569 x 5747 x 4026 мм

Вес без опций:  
42 тонны

### Свойства и преимущества

- Система Non-Stop гарантирует непрерывность процесса дробления
- Гидравлическая система регулировки ширины загрузочной щели (CSS)
- Полностью автоматическая система загрузки
- Оптимальная маневренность и подвижность с максимально возможной производительностью
- Панель управления с возможностью перезапуска дробилки в загруженном состоянии
- Нет необходимости в использовании опор под бункером
- Надежная и рациональная конструкция с удобным доступом к узлам и механизмам для их обслуживания, ремонта и замены изнашивающихся частей
- Относительно небольшой вес и компактные транспортные размеры
- Низкая высота загрузки
- Быстрый запуск и ввод в эксплуатацию

#### Бункер-питатель с гидравлически складываемыми стенками

Объем	5 м <sup>3</sup>
Высота загрузки	4026 мм

#### Вибропитатель с предварительным грохотом

Полотно вибрационного питателя	1000 x 2300 мм
Двухдековый грохот предварительной сортировки	1000 x 2300 мм

#### Боковой конвейер\*

Длина x ширина	4500 x 800 мм
Высота разгрузки	2910 мм

#### Щековая дробилка

Приемное отверстие	1100 x 700 мм
Размер выходной щели	45–125 мм
Максимальный размер куска	до 600 мм
Производительность	до 400 т/ч
Вес	15400 кг

#### Главный конвейер

Длина x ширина	11100 x 1000 мм
Высота разгрузки	3800 мм

#### Гусеничное шасси

Длина x ширина	3800 x 2500 мм
Ширина трака	400 мм

#### Двигатель

Дизель-гидравлический

#### Управление

Комплектуется визуализированной системой автоматки

\* рекомендуемая опция



### Доступные опции

1. Магнитный сепаратор для удаления железосодержащих примесей
2. Рабочее освещение
3. Пульт радиуправления
4. Гидравлически складываемый боковой конвейер
5. Водяной насос с гидроприводом для системы пылеподавления
6. Система пылеподавления





## Щековая дробильная установка

# Saturno



### Область применения

- Гранит, базальт и большинство пород средней и высокой степени прочности
- Переработка строительных отходов, бетона и железобетона
- Первичное дробление
- Переработка строительного мусора
- Разработка карьеров
- Гравий
- Уголь

Транспортное положение:  
14295 x 3000 x 3510 мм

Рабочее положение:  
15760 x 6880 x 4150 мм

Вес без опций:  
54,2 тонны

### Свойства и преимущества

Система Non-Stop гарантирует непрерывность процесса дробления

Гидравлическая система регулировки ширины загрузочной щели (CSS)

Полностью автоматизированная система подачи материала

Наличие грохота предварительной сортировки позволяет снизить износ рабочих поверхностей и повысить качество производимого материала

Надежная и рациональная конструкция с удобным доступом к узлам и механизмам для их обслуживания, ремонта и замены изнашивающихся частей

Относительно небольшой вес и компактные транспортные размеры

Низкая высота загрузки

Нет необходимости в использовании опор под бункером

Быстрый запуск и ввод в эксплуатацию

Качественное дробление и сортировка при низких затратах

<b>Бункер-питатель</b>	
Объем	7 м <sup>3</sup>
Высота загрузки	4150 мм
<b>Вибропитатель с предварительным грохотом</b>	
Полотно вибрационного питателя	2890 x 1024 мм
Двухдековый грохот предварительной сортировки	1070 x 1715 мм
<b>Боковой конвейер*</b>	
Длина x ширина	1100 x 1200 мм
Высота разгрузки	2750 мм
<b>Щековая дробилка</b>	
Приемное отверстие	1070 x 750 мм
Размер выходной щели	45-165 мм
Максимальный размер куска	до 650 мм
Производительность	до 420 т/ч
Вес	21300 кг
<b>Главный конвейер</b>	
Длина x ширина	11450 x 1100 мм
Высота разгрузки	3615 мм
<b>Гусеничное шасси</b>	
Длина x ширина	4085 x 3000 мм
Ширина трака	460 мм
<b>Двигатель</b>	
Дизель-гидравлический	
<b>Управление</b>	
Комплектуется визуализированной системой автоматике	

\* рекомендуемая опция



### Доступные опции

1. Магнитный сепаратор для удаления железосодержащих примесей
2. Рабочее освещение
3. Пульт радиуправления
4. Гидравлически складываемый боковой конвейер
5. Гидравлически складываемые стенки бункера



## Щековая дробильная установка

# Argo



### Область применения

- Доломит, песчаник и другие породы при разработке карьеров
- Переработка строительных отходов, бетона и железобетона
- Первичное дробление
- Переработка строительного мусора
- Гравий
- Уголь

Транспортное положение:  
**12435 x 2570 x 3100 мм**

Рабочее положение:  
**13790 x 5525 x 3725 мм**

Вес без опций:  
**28 тонн**

### Свойства и преимущества

Система Non-Stop гарантирует непрерывность процесса дробления

Автоматическая гидравлическая регулировка в процессе работы

Надежная и рациональная конструкция с удобным доступом к узлам и механизмам для их обслуживания, ремонта и замены изнашивающихся частей

Нет необходимости в использовании опор под бункером

Полностью автоматическая система загрузки

Компактные размеры для транспортировки

Низкая высота загрузки

Быстрый запуск и ввод в эксплуатацию

#### Бункер-питатель с гидравлически складываемыми стенками

Объем 4 м<sup>3</sup>

Высота загрузки 3730 мм

#### Вибропитатель

Полотно вибрационного питателя 4130 x 920 мм

#### Боковой конвейер\*

Длина x ширина 4500 x 500 мм

Высота разгрузки 2595 мм

#### Щековая дробилка

Приемное отверстие 1000 x 600 мм

Размер выходной щели 45–115 мм

Максимальный размер куска до 500 мм

Производительность до 350 т/ч

Вес 11500 кг

#### Главный конвейер

Длина x ширина 10400 x 800 мм

Высота разгрузки 3725 мм

#### Гусеничное шасси

Длина x ширина 3200 x 2500 мм

Ширина трака 400 мм

#### Двигатель

Дизель-гидравлический

#### Управление

Комплектуется визуализированной системой автоматки

\* рекомендуемая опция

### Доступные опции

1. Магнитный сепаратор для удаления железосодержащих примесей
2. Рабочее освещение
3. Пульт радиоуправления
4. Гидравлически складываемый боковой конвейер
5. Водяной насос с гидроприводом для системы пылеподавления
6. Система пылеподавления
7. Увеличенный бункер
8. Увеличенный главный конвейер (10400 x 800 мм)





## Конусная дробильная установка

# Galleon



### Область применения

- Все абразивные породы и породы высокой степени прочности
- Гранит и базальт
- Вторичное и третичное дробление
- Речной и морской гравий
- Разработка карьеров

Транспортное положение:  
**12700 x 2550 x 3200 мм**

Рабочее положение:  
**13750 x 3550 x 3980мм**

Вес без опций:  
**40 тонн**

### Свойства и преимущества

Качественное дробление и сортировка при низких затратах  
Нет необходимости в использовании опор под бункером  
Надежная и рациональная конструкция с удобным доступом к узлам и механизмам для их обслуживания, ремонта и замены изнашивающихся частей  
Устойчивая конструкция при небольшом весе установки  
Низкая высота загрузки  
Гидравлическая система контроля нагрузки  
Быстрый запуск и ввод в эксплуатацию

<b>Бункер-питатель</b>	
Объем	8 м <sup>3</sup>
Высота загрузки	3130–3980 мм
Ширина задней загрузки	3350 мм
<b>Ленточный питатель</b>	
Ширина питателя	1200 мм
Длина питателя	4400 мм
<b>Колосниковый грохот с боковым конвейером</b>	
Длина x ширина	1800 x 1200 мм
<b>Конусная дробилка</b>	
Приемное отверстие	185 мм
Размер выходной щели	20–38 мм
Производительность	до 250 т/ч
Вес	12000 кг
<b>Главный конвейер</b>	
Длина x ширина	10000 x 1000 мм
Высота разгрузки	3480 мм
<b>Гусеничное шасси</b>	
Длина x ширина	3720 x 2550 мм
Ширина трака	450 мм
Максимальная скорость	1 км/ч
<b>Двигатель</b>	
Дизель-гидравлический	
<b>Управление</b>	
Комплектуется визуализированной системой автоматки	

\* рекомендуемая опция

### Доступные опции

1. Грохот предварительной сортировки
2. Пульт радиоуправления
3. Рабочее освещение
4. Боковой конвейер мелких фракций
5. Увеличенный бункер





# Роторная дробильная установка Destroyer 1011



## Область применения

- Известняк и другие породы
- Переработка строительных отходов, бетона и железобетона
- Первичное и вторичное дробление
- Переработка строительного мусора
- Разработка карьеров
- Гравий

Транспортное положение:  
9500/12600\* x 2540 x 3100

Рабочее положение:  
11525/14218\* x 5219 x 3220

Вес без опций:  
24,5/30\* тонн

\* без грохота сортировки готового продукта /  
с грохотом сортировки готового продукта

## Свойства и преимущества

Гарантируется получение наилучшего возможного кубовидного конечного продукта

Подходит для производства заполнителей для получения высококачественного асфальта и бетона

Надежная и рациональная конструкция с удобным доступом к узлам и механизмам для их обслуживания, ремонта и замены изнашивающихся частей

Компактные транспортные размеры, низкая высота загрузки

Быстрый запуск и ввод в эксплуатацию

Постоянный зерновой состав дробимого материала

Оптимальная маневренность и подвижность с максимально возможной производительностью

Бункер-питатель	
Объем	3,5 м <sup>3</sup>
Ширина загрузки	2400 мм
Высота загрузки	3000 мм
Вибропитатель с поверхностью для предварительного грохочения	
Длина x ширина	3700 x 920 мм
Гидромотор	7,5 кВт
Длина сортировочной поверхности	1200 мм
Диаметр ячеек	25–55 мм
Роторная дробилка	
Загрузочное отверстие	960 x 770 мм
Ротор ширина/диаметр	920/1060 мм
Дробящие плиты	4 шт., 223 кг/шт.
Производительность	до 250 т/ч
Главный конвейер	
Длина x ширина	8100 x 1000 мм
Высота разгрузки	3220 мм
Гусеничное шасси	
Длина x ширина	3300 x 2300 мм
Ширина трака	400 мм
Максимальная скорость	двухскоростной (1,1 и 2 км/ч)
Двигатель	
Дизель-гидравлический	
Управление	
Комплектуется визуализированной системой автоматки	



## Доступные опции

1. Однодековый грохот сортировки готового продукта и возвратный конвейер
2. Гидравлически складываемый боковой конвейер
4. Магнитный сепаратор для удаления железосодержащих примесей
5. Система пылеподавления
6. Водяной насос для системы пылеподавления
7. Система радиуправления
8. Рабочее освещение
9. Керамические била





# Роторная дробильная установка Destroyer 1113



## Область применения

- Известняк и другие породы
- Переработка строительных отходов, бетона и железобетона
- Первичное и вторичное дробление
- Переработка строительного мусора
- Разработка карьеров
- Гравий

Транспортное положение:  
**14700/16264\* x 3000 x 3350 мм**

Рабочее положение:  
**19000 x 11000 x 4000 мм**

Вес без опций:  
**40/46\* тонн**

\* без грохота сортировки готового продукта /  
с грохотом сортировки готового продукта

## Свойства и преимущества

Гарантируется получение наилучшего возможного кубовидного конечного продукта

Подходит для производства заполнителей для получения высококачественного асфальта и бетона

Надежная и рациональная конструкция с удобным доступом к узлам и механизмам для их обслуживания, ремонта и замены изнашивающихся частей

Компактные транспортные размеры, низкая высота загрузки

Быстрый запуск и ввод в эксплуатацию

Постоянный зерновой состав дробимого материала

Оптимальная маневренность и подвижность с максимально возможной производительностью

<b>Бункер-питатель</b>	
Объем	5 м <sup>3</sup>
Ширина загрузки	3160 мм
Высота загрузки	3658 мм
<b>Вибропитатель с изменяемой скоростью</b>	
Длина x ширина	2000 x 1000 мм
<b>Двухдековый грохот предварительной сортировки</b>	
Верхняя дека (Д x Ш)	2200 x 1000 мм
Нижняя дека (Д x Ш)	1750 x 1000 мм
<b>Роторная дробилка</b>	
Загрузочное отверстие	1050 x 800 мм
Ротор ширина/диаметр	1000/1260 мм
Дробящие плиты	4 шт., 250 кг/шт.
Производительность	до 400 т/ч
<b>Вибростол</b>	
Длина x ширина	3180 x 1100 мм
<b>Главный конвейер</b>	
Длина x ширина	7500 x 1100 мм
Высота разгрузки	3500 мм
<b>Гусеничное шасси</b>	
Длина x ширина	4100 x 2550 мм
Ширина трака	500 мм
Максимальная скорость	1 км/ч
<b>Двигатель</b>	
Дизель-гидравлический / дизель-электрический	
<b>Управление</b>	
Комплектуется визуализированной системой автоматике	

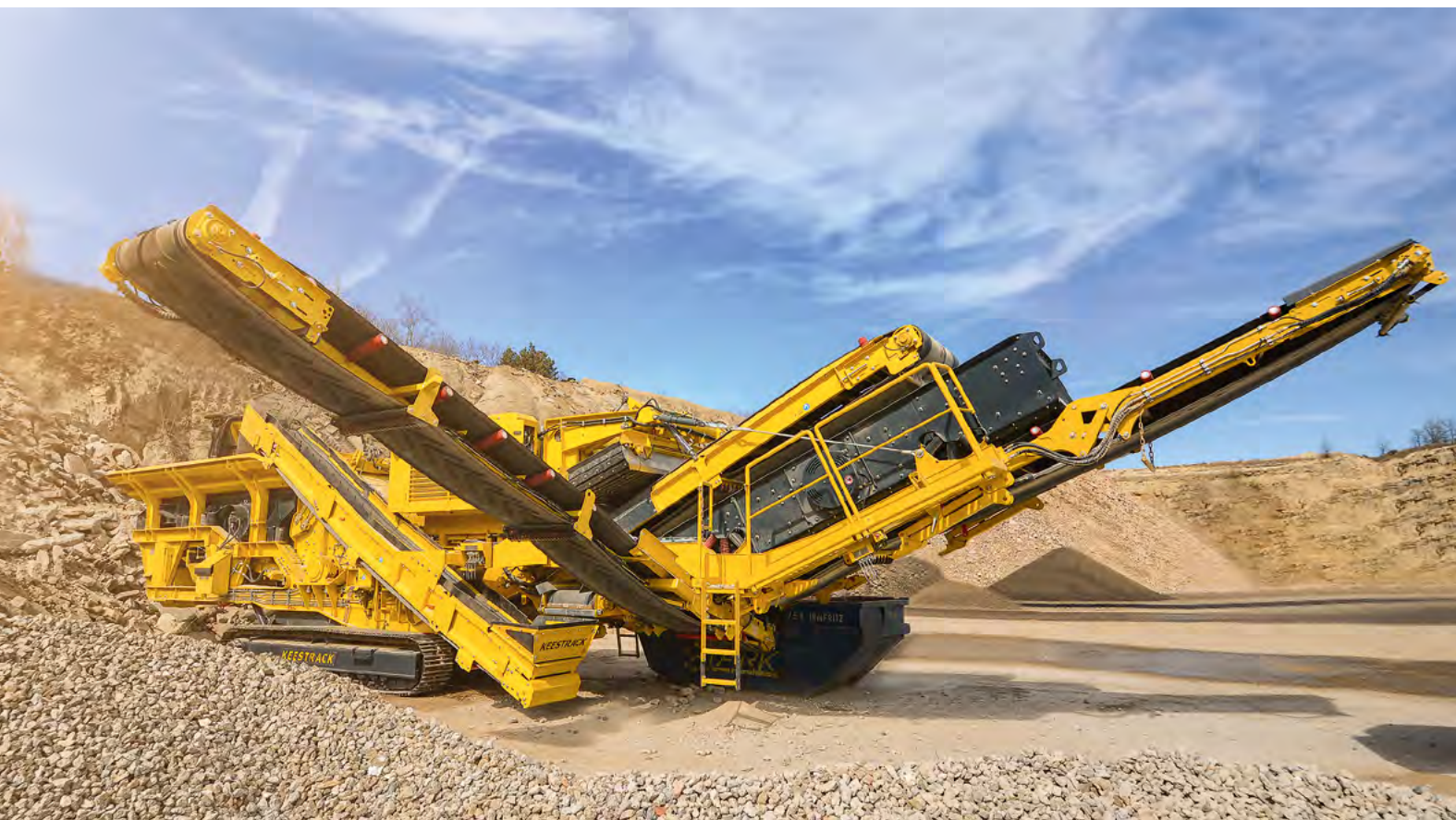
## Доступные опции

1. Гидравлически складываемый боковой конвейер
2. Магнитный сепаратор для удаления железосодержащих примесей
3. Система пылеподавления
4. Вторичный грохот 3300 x 1500 мм
5. Водяной насос для системы пылеподавления
6. Система радиуправления
7. Рабочее освещение





# Роторная дробильная установка Destroyer 1313



## Область применения

- Известняк и другие породы
- Переработка строительных отходов, бетона и железобетона
- Первичное и вторичное дробление
- Переработка строительного мусора
- Разработка карьеров
- Гравий

Транспортное положение:  
15800/17800\* x 3000 x 3750 мм

Рабочее положение:  
20100 x 11800 x 4000 мм

Вес без опций:  
51/60\* тонн

\* без грохота сортировки готового продукта /  
с грохотом сортировки готового продукта

## Свойства и преимущества

Гарантируется получение наилучшего возможного кубовидного конечного продукта

Подходит для производства заполнителей для получения высококачественного асфальта и бетона

Надежная и рациональная конструкция с удобным доступом к узлам и механизмам для их обслуживания, ремонта и замены изнашивающихся частей

Компактные транспортные размеры, низкая высота загрузки

Быстрый запуск и ввод в эксплуатацию

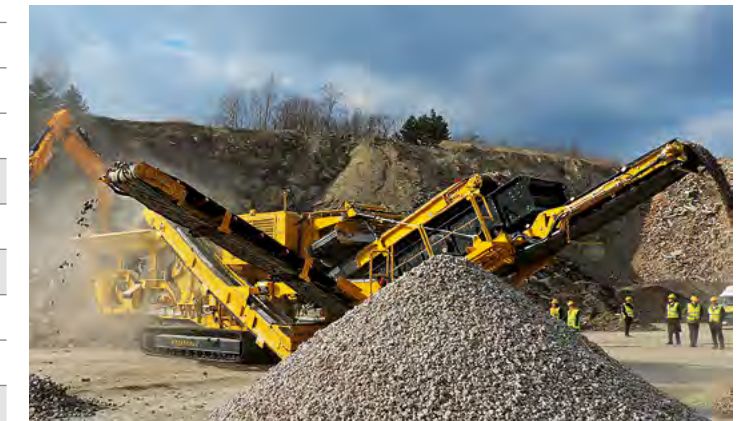
Постоянный зерновой состав дробимого материала

Оптимальная маневренность и подвижность с максимально возможной производительностью

<b>Бункер-питатель</b>	
Объем	7 м <sup>3</sup>
Ширина загрузки	2800 мм
Высота загрузки	3670 мм
<b>Вибропитатель с изменяемой скоростью</b>	
Длина x ширина	2400 x 1250 мм
<b>Двухдековый грохот предварительной сортировки</b>	
Длина x ширина	3000 x 1250 мм
<b>Роторная дробилка</b>	
Загрузочное отверстие	1280 x 900 мм
Ротор ширина/диаметр	1250/1267 мм
Дробящие плиты	4 шт., 292 кг/шт.
Производительность	до 400 т/ч
<b>Вибростол</b>	
Длина x ширина	3180 x 1300 мм
<b>Главный конвейер</b>	
Длина x ширина	8500 x 1400 мм
Высота разгрузки	4150 мм
<b>Гусеничное шасси</b>	
Длина x ширина	4300 x 2850 мм
Ширина трака	500 мм
Максимальная скорость	1 км/ч
<b>Двигатель</b>	
Дизель-гидравлический / дизель-электрический	
<b>Управление</b>	
Комплектуется визуализированной системой автоматике	

## Доступные опции

1. Гидравлически складываемый боковой конвейер
2. Система пылеподавления
3. Вторичный грохот 4500 x 1500 мм
4. Водяной насос для системы пылеподавления
5. Система радиоуправления
6. Рабочее освещение
7. Магнитный сепаратор для удаления железосодержащих примесей





# Сортировочная установка Combo



## Область применения

- Предварительная сортировка / грубое просеивание перед загрузкой в дробилку
- Сортировка вскрышных пород на уступе карьера
- Переработка строительного мусора и отходов
- Сортировка почвы и других пород
- Сортировка после дробления
- Сортировка песчано-гравийной смеси
- Разработка карьеров

## Свойства и преимущества

- Оптимальная маневренность и подвижность с максимальной возможной производительностью
- Износостойкий стальной пластинчатый питатель в стандартной комплектации
- Качественная сортировка при низких затратах
- Надежная и рациональная конструкция с удобным доступом к узлам и механизмам для их обслуживания, ремонта и замены изнашивающихся частей
- Устойчивая конструкция при небольшом весе установки
- Компактные транспортные размеры, низкая высота загрузки
- Быстрый запуск и ввод в эксплуатацию

Транспортное положение:  
9250 x 2500 x 3150 мм

Рабочее положение:  
11400 x 13350 x 3500 мм

Вес без опций:  
17 тонн

### Бункер-питатель с гидравлически складываемыми стенками

Объем	6 м <sup>3</sup>
Высота загрузки	3050–3500 мм
Ширина загрузки	3800 мм

### Пластинчатый питатель

Длина x ширина	3500 x 1000 мм
----------------	----------------

### Грохот

Длина x ширина	2700 x 1200 мм
Эффективная площадь просеивания	3,24 м <sup>2</sup>
Гидромотор	7,5 кВт
Производительность	до 250 т/ч

### Конвейер под грохотом

Длина x ширина	3000 x 800 мм
----------------	---------------

### Конвейер надрешетного продукта

Длина x ширина	4500 x 1000 мм
Высота разгрузки	3000 мм

### Конвейер подрешетного продукта (левосторонний)

Длина x ширина	8000 x 650 мм
Высота разгрузки	3830 мм

### Конвейер межрешетного продукта (правосторонний)

Длина x ширина	8000 x 650 мм
Высота разгрузки	3600 мм

### Гусеничное шасси

Длина x ширина	3550 x 2400 мм
Ширина трака	400 мм
Максимальная скорость	1 км/ч

### Двигатель

Дизель-гидравлический

### Управление

Комплектуется визуализированной системой автоматки



## Доступные опции

1. Различные типы сит для верхней / нижней деки грохота
2. Увеличенный бункер
3. Скребок для очистки ленты
4. Ограничитель потока материала
5. Система против налипания материала на нижней деке
6. Дистанционное управление
7. Магнитный сепаратор для удаления железосодержащих примесей
8. Рабочее освещение
9. «Зимний пакет»







## Область применения

- Предварительная сортировка / грубое просеивание перед загрузкой в дробилку
- Сортировка вскрышных пород на уступе карьера
- Переработка строительного мусора и отходов
- Сортировка почвы и других пород
- Сортировка после дробления
- Сортировка песчано-гравийной смеси
- Разработка карьеров

Транспортное положение:  
**10681 x 2500 x 3130 мм**

Рабочее положение:  
**13182 x 14010 x 4380 мм**

Вес без опций:  
**26,5 тонн**

## Свойства и преимущества

- Оптимальная маневренность и подвижность с максимальной возможной производительностью
- Износостойкий стальной пластинчатый питатель в стандартной комплектации
- Качественная сортировка при низких затратах
- Надежная и рациональная конструкция с удобным доступом к узлам и механизмам для их обслуживания, ремонта и замены изнашивающихся частей
- Устойчивая конструкция при небольшом весе установки
- Компактные транспортные размеры, низкая высота загрузки
- Быстрый запуск и ввод в эксплуатацию

### Бункер-питатель с гидравлически складываемыми стенками

Объем	7–9,5 м³
Высота загрузки	3336–3800 мм
Ширина загрузки	2975 мм

### Пластинчатый питатель

Длина x ширина	3500 x 1200 мм
Гидромотор	7,5 кВт

### Грохот

Длина x ширина	4200 x 1500 мм
Эффективная площадь просеивания	6,3 м² (верхняя дека) 5,4 м² (нижняя дека)
Производительность	до 300 т/ч

### Конвейер под грохотом

Длина x ширина	3350 x 1200 мм
----------------	----------------

### Конвейер надрешетного продукта

Длина x ширина	5000 x 1200 мм
Высота разгрузки	3100 мм

### Конвейер подрешетного продукта (левосторонний)

Длина x ширина	8350 x 900 мм
Высота разгрузки	4380 мм

### Конвейер межрешетного продукта (правосторонний)

Длина x ширина	8250 x 800 мм
Высота разгрузки	3790 мм

### Гусеничное шасси

Длина x ширина	3310 x 2500 мм
Ширина трака	400 мм
Максимальная скорость	двухскоростной (1 и 2 км/ч)

### Двигатель

Дизель-гидравлический / дизель-электрический

### Управление

Комплектуется визуализированной системой автоматике



## Доступные опции

1. Различные типы сит для верхней / нижней деки грохота
2. Увеличенный главный конвейер
3. Увеличенный бункер
4. Скребок для очистки ленты
5. Ограничитель потока материала
6. Система против налипания материала на нижней деке
7. Дистанционное управление
8. Магнитный сепаратор для удаления железосодержащих примесей
9. «Зимний пакет»
10. Рабочее освещение





# Сортировочная установка S175



## Область применения

- Предварительная сортировка / грубое просеивание перед загрузкой в дробилку
- Сортировка вскрышных пород на уступе карьера
- Переработка строительного мусора и отходов
- Сортировка почвы и других пород
- Сортировка после дробления
- Сортировка песчано-гравийной смеси
- Разработка карьеров

Транспортное положение:  
**12600 x 2812 x 3330 мм**

Рабочее положение:  
**14450 x 14010 x 4380 мм**

Вес без опций:  
**27 тонн**

## Свойства и преимущества

- Оптимальная маневренность и подвижность с максимально возможной производительностью
- Самый большой грохот в модельном ряду Keestrack
- Износостойкий стальной пластинчатый питатель в стандартной комплектации
- Качественная сортировка при низких затратах
- Устойчивая конструкция при небольшом весе установки
- Компактные транспортные размеры, низкая высота загрузки
- Быстрый запуск и ввод в эксплуатацию

### Бункер-питатель с гидравлически складываемыми стенками

Объем	7-9,5 м³
Высота загрузки	2795 мм

### Пластинчатый питатель

Длина x ширина	3150 x 1120 мм
----------------	----------------

### Грохот

Длина x ширина	5000 x 1500 мм
Эффективная площадь просеивания	7,5 м² (верхняя дека) 6,6 м² (нижняя дека)
Производительность	до 300 т/ч

### Конвейер под грохотом

Длина x ширина	4200 x 1200 мм
----------------	----------------

### Конвейер надрешетного продукта

Длина x ширина	5000 x 1200 мм
Высота разгрузки	3100 мм

### Конвейер подрешетного продукта (левосторонний)

Длина x ширина	8350 x 900 мм
Высота разгрузки	4380 мм

### Конвейер межрешетного продукта (правосторонний)

Длина x ширина	8280 x 800 мм
Высота разгрузки	3790 мм

### Гусеничное шасси

Длина x ширина	3310 x 2500 мм
Ширина трака	400 мм

Максимальная скорость	двухскоростной (1,3 и 2,2 км/ч)
-----------------------	---------------------------------

### Двигатель

Дизель-гидравлический / дизель-электрический

### Управление

Комплектуется визуализированной системой автоматике

## Доступные опции

1. Увеличенный главный конвейер
2. Расширители бункера
3. Скребок для очистки ленты
4. Ограничитель потока материала
5. Система против налипания материала на нижней деке
6. Дистанционное управление
7. Магнитный сепаратор для удаления железосодержащих примесей
8. Сита различной конфигурации
9. Рабочее освещение
10. Водяной насос для системы пылеподавления
11. Система пылеподавления





# Frontier



## Область применения

- Предварительная сортировка / грубое просеивание перед загрузкой в дробилку
- Сортировка вскрышных пород на уступе карьера
- Переработка строительного мусора и отходов
- Сортировка почвы и других пород
- Сортировка после дробления
- Сортировка песчано-гравийной смеси
- Разработка карьеров

Транспортное положение:  
13360 x 2720 x 3180 мм

Рабочее положение:  
15400 x 14400 x 3800 мм

Вес без опций:  
32 тонны

## Свойства и преимущества

- Оптимальная маневренность и подвижность с максимальной возможной производительностью
- Износостойкий стальной пластинчатый питатель в стандартной комплектации
- Качественная сортировка при низких затратах
- Устойчивая конструкция при небольшом весе установки
- Компактные транспортные размеры, низкая высота загрузки
- Быстрый запуск и ввод в эксплуатацию

### Бункер-питатель с гидравлически складываемыми стенками

Объем	8 м <sup>3</sup>
Высота загрузки	2850–3800 мм

### Пластинчатый питатель

Длина x ширина	3560 x 1300 мм
----------------	----------------

### Грохот

Длина x ширина	4500 x 1800 мм
----------------	----------------

Эффективная площадь просеивания	8,1 м <sup>2</sup>
---------------------------------	--------------------

Производительность	до 600 т/ч
--------------------	------------

### Конвейер под грохотом

Длина x ширина	4200 x 1400 мм
----------------	----------------

### Конвейер надрешетного продукта

Длина x ширина	6500 x 1500 мм
----------------	----------------

Высота разгрузки	3400 мм
------------------	---------

### Конвейер подрешетного продукта (левосторонний)

Длина x ширина	8650 x 1000 мм
----------------	----------------

Высота разгрузки	3700 мм
------------------	---------

### Конвейер межрешетного продукта (правосторонний)

Длина x ширина	8500 x 800 мм
----------------	---------------

Высота разгрузки	2700–3750 мм
------------------	--------------

### Гусеничное шасси

Длина x ширина	3750 x 2500 мм
----------------	----------------

Ширина трака	450 мм
--------------	--------

Максимальная скорость	двухскоростной (0,85 и 1,45 км/ч)
-----------------------	-----------------------------------

### Двигатель

Дизель-гидравлический / дизель-электрический

### Управление

Компонуется визуализированной системой автоматки



## Доступные опции

1. Увеличенный главный конвейер
2. Увеличенный бункер (9,5 и 12 м<sup>3</sup>)
3. Скребок для очистки ленты
4. Ограничитель потока материала
5. Система против налипания материала на нижней деке
6. Дистанционное управление
7. Магнитный сепаратор для удаления железосодержащих примесей
8. Сита различной конфигурации
9. Рабочее освещение





Сортировочная установка

# Explorer 1500 2D



## Область применения

- Разработка карьеров
- Сортировка песчано-гравийной смеси
- Финальная сортировка
- Сортировка после дробления
- Уголь
- Сортировка почвы и других пород

Транспортное положение:  
**13675 x 2550 x 3150 мм**

Рабочее положение:  
**16320 x 14400 x 4050 мм**

Вес без опций:  
**24 тонны**

## Свойства и преимущества

Оптимальная маневренность и подвижность с максимально возможной производительностью

Качественная сортировка при низких затратах

Устойчивая конструкция при небольшом весе установки

Компактные транспортные размеры, низкая высота загрузки

Быстрый запуск и ввод в эксплуатацию

Надежная и рациональная конструкция с удобным доступом к узлам и механизмам для их обслуживания, ремонта и замены изнашивающихся частей

### Бункер-питатель с колосниковой решеткой

Объем	8,1 м³
Высота загрузки	1750–3600 мм
Ширина загрузки	4500 мм

### Ленточный питатель

Длина x ширина	3500 x 1200 мм
----------------	----------------

### Грохот

Длина x ширина	3600 x 1500 мм
Эффективная площадь просеивания	две деки по 5,4 м²
Производительность	до 400 т/ч

### Конвейер под грохотом

Длина x ширина	6750 x 1200 мм
Высота разгрузки	3400 мм

### Главный конвейер

Длина x ширина	9000 x 1200 мм
----------------	----------------

### Боковой конвейер левосторонний (межрешетный продукт)

Длина x ширина	8500 x 650 мм
Высота разгрузки	4050 мм

### Боковой конвейер правосторонний (надрешетный продукт верхней деки)

Длина x ширина	8500 x 650 мм
Высота разгрузки	3520 мм

### Гусеничное шасси

Длина x ширина	3315 x 2480 мм
Ширина трака	400 мм
Максимальная скорость	1 км/ч

### Двигатель

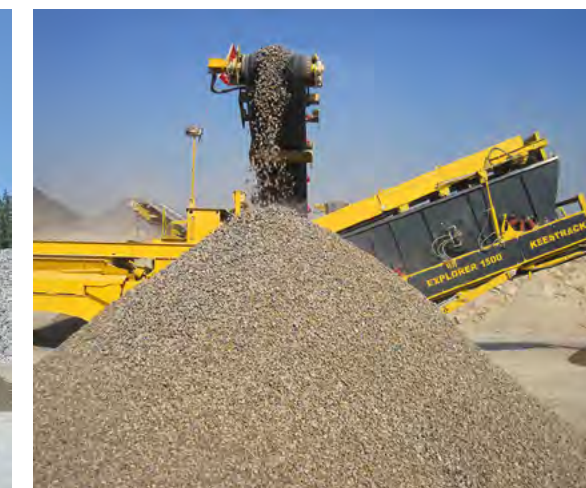
Дизель-гидравлический

### Управление

Комплектуется визуализированной системой автоматике

## Доступные опции

1. Виброрешетка над бункером
2. Увеличенный бункер
3. Система против налипания материала
4. Дистанционное управление
5. Магнитный сепаратор для удаления железосодержащих примесей
6. Сита различной конфигурации
7. Рабочее освещение
8. «Зимний пакет»





Сортировочная установка

# Explorer 1500 3D



## Область применения

- Разработка карьеров
- Сортировка песчано-гравийной смеси
- Финальная сортировка
- Сортировка после дробления
- Уголь
- Сортировка почвы и других пород

## Свойства и преимущества

Оптимальная маневренность и подвижность с максимально возможной производительностью

Качественная сортировка при низких затратах

Устойчивая конструкция при небольшом весе установки

Компактные транспортные размеры, низкая высота загрузки

Быстрый запуск и ввод в эксплуатацию

Надежная и рациональная конструкция с удобным доступом к узлам и механизмам для их обслуживания, ремонта и замены изнашивающихся частей

Транспортное положение:  
13675 x 2800 x 3325 мм

Рабочее положение:  
16320 x 14400 x 4050 мм

Вес без опций:  
29 тонн

### Бункер-питатель с колосниковой решеткой

Объем	8,1 м³
Высота загрузки	1750–3600 мм
Ширина загрузки	4500 мм

### Ленточный питатель

Длина x ширина	3500 x 1200 мм
----------------	----------------

### Грохот

Длина x ширина	3600 x 1500 мм
Эффективная площадь просеивания	три деки по 5,4 м²
Производительность	до 400 т/ч

### Конвейер под грохотом

Длина x ширина	6750 x 1200 мм
Высота разгрузки	3450 мм

### Главный конвейер

Длина x ширина	9000 x 1200 мм
----------------	----------------

### Боковой конвейер левосторонний (межрешетный продукт верхней и средней деки)

Длина x ширина	8500 x 650 мм
Высота разгрузки	4050 мм

### Боковой конвейер правосторонний (надрешетный продукт верхней деки)

Длина x ширина	8500 x 650 мм
Высота разгрузки	3520 мм

### Боковой конвейер левосторонний (надрешетный продукт верхней деки)

Длина x ширина	6875 x 650 мм
Высота разгрузки	3760 мм

### Гусеничное шасси

Длина x ширина	3315 x 2480 мм
Ширина трака	400 мм
Максимальная скорость	1 км/ч

### Двигатель

Дизель-гидравлический

### Управление

Комплектуется визуализированной системой автоматике

## Доступные опции

1. Виброрешетка над бункером
2. Увеличенный бункер
3. Система против налипания материала
4. Дистанционное управление
5. Магнитный сепаратор для удаления железосодержащих примесей
6. Сита различной конфигурации
7. Рабочее освещение
8. «Зимний пакет»





## Сортировочная установка

# Explorer 1800 2D



### Область применения

- Разработка карьеров
- Сортировка песчано-гравийной смеси
- Финальная сортировка
- Сортировка после дробления
- Уголь
- Сортировка почвы и других пород

### Свойства и преимущества

Оптимальная маневренность и подвижность с максимальной возможной производительностью

Качественная сортировка при низких затратах

Устойчивая конструкция при небольшом весе установки

Компактные транспортные размеры, низкая высота загрузки

Быстрый запуск и ввод в эксплуатацию

Надежная и рациональная конструкция с удобным доступом к узлам и механизмам для их обслуживания, ремонта и замены изнашивающихся частей

Транспортное положение:  
14300 x 2550 x 3100 мм

Рабочее положение:  
16700 x 18600 x 4680 мм

Вес без опций:  
28 тонн

#### Бункер-питатель с колосниковой решеткой

Объем	8,1 м <sup>3</sup>
Высота загрузки	1750–3600 мм
Ширина загрузки	4500 мм

#### Ленточный питатель

Длина x ширина	3500 x 1200 мм
----------------	----------------

#### Грохот

Длина x ширина	4500 x 1800 мм
Эффективная площадь просеивания	две деки по 8,1 м <sup>2</sup>
Гидромотор	11 кВт
Производительность	до 400 т/ч

#### Конвейер под грохотом

Длина x ширина	6750 x 1200 мм
Высота разгрузки	3450 мм

#### Главный конвейер

Длина x ширина	9500 x 1200 мм
----------------	----------------

#### Боковой конвейер левосторонний (межрешетный продукт)

Длина x ширина	10000 x 800 мм
Высота разгрузки	4680 мм

#### Боковой конвейер правосторонний (надрешетный продукт верхней деки)

Длина x ширина	10000 x 800 мм
Высота разгрузки	4600 мм

#### Гусеничное шасси

Длина x ширина	3720 x 2850 мм
Ширина трака	450 мм

Максимальная скорость	двухскоростной (0,85 и 1,45 км/ч)
-----------------------	-----------------------------------

#### Двигатель

Дизель-гидравлический / дизель-электрический

#### Управление

Комплектуется визуализированной системой автоматике



### Доступные опции

1. Виброрешетка над приемным бункером
2. Увеличенный бункер
3. Система против налипания материала
4. Дистанционное управление
5. Магнитный сепаратор для удаления железосодержащих примесей
6. Сита различной конфигурации
7. Рабочее освещение
8. «Зимний пакет»
9. Увеличенный конвейер надрешетного продукта
10. Электродвигатель ECO EP





Сортировочная установка

# Explorer 1800 3D



## Область применения

- Разработка карьеров
- Сортировка песчано-гравийной смеси
- Финальная сортировка
- Сортировка после дробления
- Уголь
- Сортировка почвы и других пород

## Свойства и преимущества

Оптимальная маневренность и подвижность с максимально возможной производительностью

Качественная сортировка при низких затратах

Устойчивая конструкция при небольшом весе установки

Компактные транспортные размеры, низкая высота загрузки

Быстрый запуск и ввод в эксплуатацию

Надежная и рациональная конструкция с удобным доступом к узлам и механизмам для их обслуживания, ремонта и замены изнашивающихся частей

Транспортное положение:  
**14300 x 3000 x 3200 мм**

Рабочее положение:  
**16700 x 18600 x 4680 мм**

Вес без опций:  
**31 тонн**

### Бункер-питатель с колосниковой решеткой

Объем	8,1 м <sup>3</sup>
Высота загрузки	1750–3600 мм
Ширина загрузки	4500 мм

### Ленточный питатель

Длина x ширина	3500 x 1200 мм
----------------	----------------

### Грохот

Длина x ширина	4500 x 1800 мм
Эффективная площадь просеивания	три деки по 8,1 м <sup>2</sup>
Гидромотор	11 кВт
Производительность	до 400 т/ч

### Конвейер под грохотом

Длина x ширина	6750 x 1200 мм
Высота разгрузки	3450 мм

### Главный конвейер

Длина x ширина	9500 x 1200 мм
----------------	----------------

### Боковой конвейер левосторонний (межрешетный продукт нижней и средней деки)

Длина x ширина	10000 x 800 мм
Высота разгрузки	4680 мм

### Боковой конвейер правосторонний (надрешетный продукт верхней деки)

Длина x ширина	10000 x 800 мм
Высота разгрузки	4600 мм

### Боковой конвейер левосторонний (надрешетный продукт верхней деки)

Длина x ширина	6875 x 650 мм
Высота разгрузки	3600 мм

### Гусеничное шасси

Длина x ширина	4076 x 2500 мм
Ширина трака	450 мм
Максимальная скорость	двухскоростной (0,85 и 1,45 км/ч)

### Двигатель

Дизель-гидравлический / дизель-электрический

### Управление

Комплектуется визуализированной системой автоматике

## Доступные опции

1. Виброрешетка над приемным бункером
2. Увеличенный бункер
3. Система против налипания материала
4. Дистанционное управление
5. Магнитный сепаратор для удаления железосодержащих примесей
6. Сита различной конфигурации
7. Рабочее освещение
8. «Зимний пакет»
9. Увеличенный конвейер надрешетного продукта
10. Электродвигатель ECO EP



# Конвейерные системы Stacker



## Область применения

- Формирование склада продукции
- Погрузка материала
- Перемещение материала

## Свойства и преимущества

Оптимальная маневренность и подвижность с максимально возможной производительностью

Компактные транспортные размеры

Быстрый запуск и ввод в эксплуатацию



### Stacker 10-23 (23000 x 1000 мм)

Транспортное положение	12000 x 2290 x 2760 мм
Вес	12 тонн
Максимальная производительность	до 500 т/час
Рабочие углы наклона	9°, 16°, 22°
Высота разгрузки	6050–9350 мм
Двигатель	дизель-гидравлический / дизель-электрический
Тип	на гусеничном ходу

### Stacker 08-18 (18000 x 800 мм)

Транспортное положение	11900 x 2320 x 2330 мм
Вес	10,3 тонн
Максимальная производительность	до 250 т/час
Рабочие углы наклона	15°, 18°, 22°
Высота разгрузки	6660–7780 мм
Двигатель	дизель-гидравлический / дизель-электрический
Тип	на гусеничном ходу

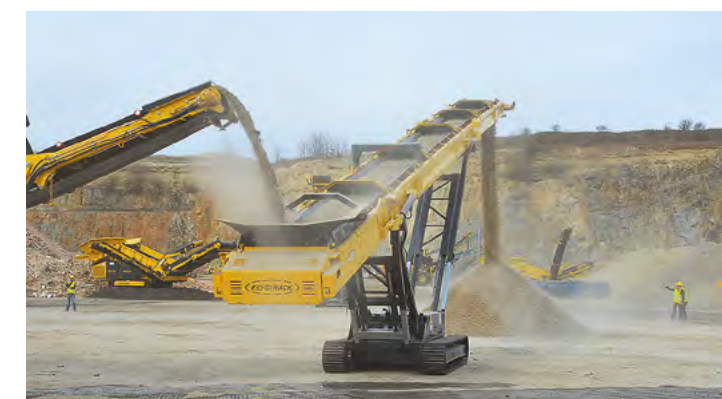
### Stacker 08-10 (10000 x 800 мм)

Транспортное положение	10186 x 2000 x 1050 мм
Вес	2,57 тонн
Максимальная производительность	до 100 т/час
Высота разгрузки	3055 мм
Двигатель	дизель-гидравлический / дизель-электрический
Тип	стационарный

## Доступные опции

### Бункер-питатель

Транспортное положение	5800 x 2720 x 2550 мм
Вес	10 тонн
Максимальная производит.	до 300 т/час
Объем	8,1 м <sup>3</sup>
Двигатель	дизель-гидравлический
Высота загрузки	2465 мм
Ширина загрузки	4100 мм





## Для заметок

---

---

---

---

---

---

---

---

---

---

---

---

---

---

---

---

---

---

---

---

---

---

---

---

---

---

## Содержание

Конкурентные преимущества	<b>Keestrack</b> .....	1
Щековая дробильная установка	<b>Giove</b> .....	2
Щековая дробильная установка	<b>Apollo</b> .....	4
Щековая дробильная установка	<b>Saturno</b> .....	6
Щековая дробильная установка	<b>Argo</b> .....	8
Конусная дробильная установка	<b>Galleon</b> .....	10
Роторная дробильная установка	<b>Destroyer 1011</b> .....	12
Роторная дробильная установка	<b>Destroyer 1113</b> .....	14
Роторная дробильная установка	<b>Destroyer 1313</b> .....	16
Сортировочная установка	<b>Combo</b> .....	18
Сортировочная установка	<b>Novum</b> .....	20
Сортировочная установка	<b>S175</b> .....	22
Сортировочная установка	<b>Frontier</b> .....	24
Сортировочная установка	<b>Explorer 1500 2D</b> .....	26
Сортировочная установка	<b>Explorer 1500 3D</b> .....	28
Сортировочная установка	<b>Explorer 1800 2D</b> .....	30
Сортировочная установка	<b>Explorer 1800 3D</b> .....	32
Конвейерные системы	<b>Stacker</b> .....	34



Более подробную информацию можно получить по многоканальному и бесплатному на территории России телефону **8-800-55-007-55** или на сайте **www.gor-teh.ru**

**Санкт-Петербург**

194214, Санкт-Петербург  
пр. Тореза, д. 71, корп. 1  
т. +7 (812) 702 10 07  
ф. +7 (812) 702 10 07  
info@gor-teh.ru

**Москва**

123627, Москва  
Пятницкое шоссе, д. 54/2,  
офис 307  
т. +7 (495) 646 95 27  
ф. +7 (495) 646 95 28  
info@msk.gor-teh.ru

**Ростов-на-Дону**

344006, Ростов-на-Дону,  
пр. Соколова, д. 13,  
литер 5А  
т. +7 (863) 201 77 71  
rostov@gor-teh.ru

**Находка**

692941, Находка,  
ул. Базовая, д. 10  
т. +7 (914) 975 66 14  
fareast@gor-teh.ru



Все указанные характеристики носят информационный характер  
и могут быть изменены без предварительного уведомления

